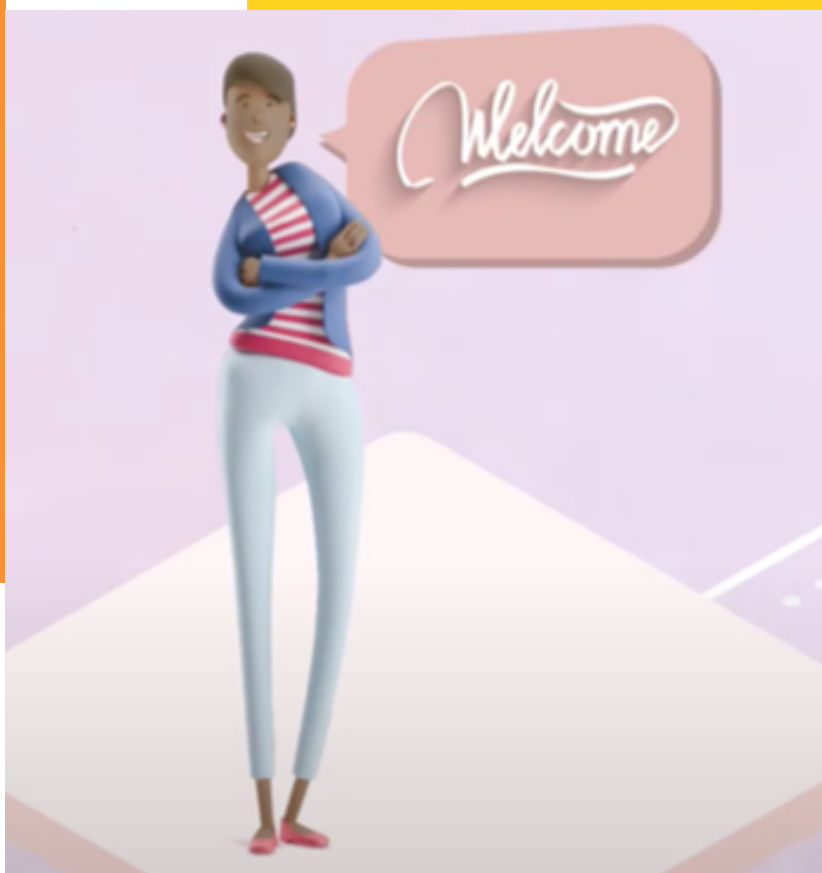




L'INNOVATION
PÉDAGOGIQUE
DU GROUPE INSA

DOCUMENT DE CLÔTURE DU PROJET

DISPOSITIF D'ACCUEIL COMMUN ET RENFORCÉ





SOMMAIRE

1 Présentation du projet INSA 2025 Action 3.1.....	p 3
2 Réalisation.....	p 3
2.1. Catégorie Soutien disciplinaire.....	p 4
2.2. Catégorie Intégration.....	p 4
2.3. Catégorie Méthodologie de travail.....	p 4
3 Définition d'un socle commun.....	p 5
4 Après 2025.....	p 5

ANNEXES

• Recensement des dispositifs d'accompagnement disciplinaires.....	p 6
• Recensement des dispositifs d'intégration.....	p 7
• Recensement des dispositifs d'accompagnement méthodologique..	p 8



1. Présentation du Projet INSA2025 Action 3.1

Les objectifs identifiés du projet de l'action 3.1 *Dispositif d'accueil commun et renforcé* (sous-partie de l'Action 3 *Mieux accueillir les primo-entrants et faire communauté*) sont de :

- Souder les promotions
- Développer des méthodes de travail adaptées au supérieur
- Tenir compte des diversités et de la différence des acquis initiaux.

Avant le démarrage de cette action, des dispositifs d'accompagnement pour nos étudiants de première année étaient bien mis en commun sur la plateforme Open-Moodle j mais il existait beaucoup d'autres initiatives dans les différents INSA du Groupe qui restaient à partager. La mise en œuvre opérationnelle du projet consistait en premier lieu à les recenser, les analyser pour, in fine, proposer un socle commun au Groupe INSA. Le plan d'action était le suivant :

- 2022 : Lancement avec le recensement des dispositifs existants dans chaque INSA
- 2023 : Mise en commun, retours d'expériences, comparaison et analyse des différents dispositifs. Une communication fut présentée lors de la 8^{ème} édition du Colloque *Pédagogie et Formation* du Groupe INSA, qui s'est tenu à Rennes du 7 au 9 juin 2023
- 2024 : Définition d'un socle commun, et mise en place d'un cadre pérenne de partage autour de ces dispositifs.

Nous avons commencé par recenser une soixantaine de dispositifs dans 6 INSA du groupe (Hauts-de-France, Lyon, Toulouse, Rennes, Rouen, Strasbourg) et nous les avons regroupés en 3 catégories. Nous avons ensuite constitué des groupes de travail par catégorie, pour comparer les différents dispositifs, analyser leurs spécificités et voir comment le Groupe pouvait mutualiser ses efforts pour élaborer un socle commun. Des créneaux d'échange par thématique ont été organisés, puis une session commune a permis de construire un document bilan. Les 3 catégories identifiées sont :

- Soutien disciplinaire
- Aide méthodologique
- Facilitation de l'intégration

Remarque

Les dispositifs institutionnels d'accompagnement social, psychologique, médical, de lutte contre les violences et les discriminations n'ont pas été intégrés dans ce projet, car ils font l'objet de dispositifs spécifiques, coordonnés au niveau du Groupe INSA par l'Institut Gaston Berger.

2. Réalisation

En analysant la soixantaine de dispositifs existants dans les différentes INSA sont apparus de grandes disparités de mise en place. Ces divergences concernent :

- **Le taux et le type d'encadrement** (par des enseignants, par des pairs, par des intervenants extérieurs ou dans encadrement dans le cas de dispositifs accessibles en distanciel)
- **La temporalité** (en mode intensif sur quelques jours ou perlé sur le semestre)
- **Le public-cible** (pour tous, pour les élèves volontaires ou pour des élèves désignés).

...bref, des organisations variables et donc des coûts variables. Lors des séances d'échange, il nous est apparu que l'important était d'avoir des objectifs communs et que ces objectifs soient réalisés

quelle que soit la mise en place, qui peut rester spécifique selon les établissements (les contraintes et les moyens n'étant pas toujours les mêmes).

2.1 Catégorie Soutien Disciplinaire

Pour la catégorie Soutien Disciplinaire, les objectifs identifiés sont :

- Éviter l'accumulation de lacunes
- Proposer un travail régulier (éviter le bachotage)
- Prendre du temps avec les étudiants les plus en difficulté
- Soutenir le moral (« on ne vous laisse pas seul »)
- Créer de l'entraide entre pairs
- Proposer des explications différentes de celle des enseignants
- Combler les lacunes de la formation précédente (y compris en FLE pour les élèves étrangers)
- Réduire l'hétérogénéité des formations précédentes
- Remettre les étudiants « dans le bain » après 3 mois de vacances.

Pour pouvoir atteindre les différents objectifs de cette catégorie, trois modalités de mise en place de soutien disciplinaire ont été retenues :

- Soutien (par les enseignants pour les élèves les plus faibles)
- Tutorat (par des élèves des années supérieures pour les élèves les plus faibles)
- Mise à disposition de ressources en distanciel avant la rentrée scolaire.

2.2 Catégorie Intégration

Pour cette catégorie, les objectifs identifiés sont :

- Éviter l'isolement et consolider de la cohésion dans le groupe classe
- Clarifier le cadre et le fonctionnement de son institution et du campus
- Créer une dynamique entre les différents élèves et composantes de l'établissement
- Faire adhérer les élèves aux valeurs INSA et diffuser des messages institutionnels
- Créer une dynamique inter-promotion et un tutorat informel
- Créer une dynamique intra-promotion (ne pas se sentir isolé, se faire des amis)
- Faciliter l'adaptation des publics spécifiques
- Faire connaître le système
- Limiter l'isolement de ces publics « à risque ».

Pour pouvoir atteindre les différents objectifs de cette catégorie, trois modalités de mise en place de dispositifs d'intégration ont été retenus :

- École d'été pour les élèves étrangers ou d'autres publics spécifiques
- Événements organisés par le Bureau des élèves (BDE) pour les élèves volontaires
- Journées d'intégration, organisées par l'institution pour tous.

2.3 Catégorie Méthodologie de travail

Pour la catégorie Méthodologie de travail, les objectifs identifiés sont :

- Apprendre à apprendre (travailler un cours magistral, prendre des notes, préparer des évaluations écrites, etc.)
- Favoriser un apprentissage plus efficace et s'adapter aux demandes de l'enseignement supérieur
- S'organiser, gérer son temps, avoir un regard "méta" sur sa scolarité.

Il s'agit de la catégorie la moins bien implémentée dans les différents INSA, malgré un besoin reconnu par tous. Pour optimiser l'accompagnement des élèves sur ce volet, un besoin de formation des enseignants intervenant dans ces dispositifs est identifié, ainsi qu'une mise en commun des pratiques. Pour pallier ces manques, deux actions complémentaires ont été mises en œuvre :

- Un parcours composé de 4 formations à distance, dispensées par Hélène Weber, a été proposé aux enseignants
- La présentation et la mise en commun des pratiques existantes à l'INSA Lyon sur le volet Accompagnement méthodologique.

3 Définition d'un socle commun

La réunion bilan du projet a permis de définir un socle commun des dispositifs identifiés comme nécessaires pour accompagner nos élèves de première année vers la réussite par tous les INSA. Les 3 documents en annexe, qui constituent les livrables de ce projet, détaillent tous les dispositifs identifiés ci-dessus, l'état de leur mise en place dans les différentes INSA, avec les difficultés récurrentes ainsi que des préconisations.

4 Après 2025...

Deux axes d'amélioration ont été identifiés et constituent la suite à donner à ce projet :

- Installer un dispositif sur le long terme, lieu de partage des dispositifs existants dans les INSA et de leur évolution, de manière à favoriser la mutualisation des actions et des ressources.
- Poursuivre la formation des équipes enseignantes à l'animation d'ateliers de méthodologie, par groupes de 16 participants représentant des 7 établissements INSA.

Recensement des dispositifs d'accompagnement disciplinaires											
Modalités	Description / publics cible	Présence dans les établissements						Objectifs spécifiques	Difficultés identifiées et questionnements	Suggestions	
		Centre-Val de Loire	Hauts-de-France	Lyon	Rennes	Rouen	Strasbourg				Toulouse
Soutien	Aide aux plus faibles par les enseignants		OUI	OUI	OUI	OUI	NON	OUI	<ul style="list-style-type: none">Éviter l'accumulation de lacunesEntraînement au travail régulier (éviter le bachotage)Prendre du temps avec les étudiants les plus en difficultéSoutien moral	<ul style="list-style-type: none">Comment identifier ceux qui en ont le plus besoin sans stigmatisation ?Comment inciter les étudiants à participer sans rendre le soutien obligatoire ?Comment déterminer la taille de groupe idéale ?Quelle rémunération pour les enseignants ?	<ul style="list-style-type: none">Travailler la communicationCréer des postes complémentaires pour que les enseignants aient le temps
Tutorat	Aide aux plus faibles par les élèves		OUI	OUI	NON	OUI	OUI	OUI	<ul style="list-style-type: none">Créer de l'entraide entre pairsProposer des explications complémentaires à celles des enseignants	<ul style="list-style-type: none">De quelle façon et par quels moyens valoriser le travail des tuteurs ?Quel dispositif de formation des tuteurs ?Comment bien cibler les étudiants ?Qui organise le tutorat ?	
École d'été	Élèves étrangers (Spécialités de Terminale avec Convention Diversité)		NON	OUI	OUI	OUI	OUI pour DEUTSCHINSA* OUI pour ASINSA** (À partir de 2024 pour NORGINSA*** et DROM****)	OUI	<ul style="list-style-type: none">Comblir les lacunes de la formation précédente (y compris en FLE pour les étrangers)	<ul style="list-style-type: none">Quel coût financier pour les étudiants étrangers ?	
Distanciel pendant l'été	Mise à niveau		NON	OUI	NON	NON	NON	NON	<ul style="list-style-type: none">Réduire l'hétérogénéité due aux enseignements des formations précédentesRemettre les étudiants "dans le bain" après 3 mois de vacances	<ul style="list-style-type: none">Quel accès pour les étudiants étrangers ?	<ul style="list-style-type: none">Traduction des ressources en anglaisCommunication Groupe

* DEUTSCHINSA : cursus bilingue et culturel franco-allemand

** ASINSA : filière internationale destinée aux étudiants d'Asie

***NORGINSA : filière internationale destinée aux étudiants norvégiens

****Etudiants des DROM : étudiants des départements et régions d'Outre-Mer; bénéficiant d'un accompagnement spécifique

Recensement des dispositifs d'accompagnement méthodologiques									
Dispositifs	Description / publics cible	Présence dans les établissements						Objectifs spécifiques	Difficultés identifiées
		Centre-Val de Loire	Hauts-de-France	Lyon	Rennes	Rouen	Strasbourg	Toulouse	
Conseils individualisés	Pour les étudiants signalés par les enseignants (ou plus rarement par un autre étudiant)			OUI pour les Conventions Diversité	OUI			OUI pour les étudiants repérés en difficulté	<ul style="list-style-type: none"> Manque d'enseignants mobilisés (besoins en formation identifiés qui impactent le sentiment de légitimité)
Ateliers de méthodologie	Dispensés par un groupe spécifique d'enseignants / Pour les étudiants volontaires		OUI	OUI			OUI	OUI	<ul style="list-style-type: none"> Besoins en formation des enseignants Comment motiver les étudiants les plus en difficulté pour y assister ? A quel moment intervenir ? Quel taux d'encadrement idéal ? Quelle rémunération pour les enseignants ?
Centre de santé	Informations et ateliers sur le stress, le sommeil, l'alimentation		OUI	OUI	OUI	OUI	OUI	OUI	<ul style="list-style-type: none"> Comment identifier les étudiants en difficulté sans discrimination ?
									<ul style="list-style-type: none"> Pérenniser les formations sur le modèle des ateliers d'Hélène Weber Organiser une formation des enseignants à l'échelle du Groupe Séance obligatoire pour des étudiants ciblés S'appuyer sur les délégués et des étudiants-relais